



RICHMONT

Island Gold Mine, Ontario: Nouvelle découverte d'un million d'onces au Canada

TSX - NYSE MKT: RIC

www.richmont-mines.com

DÉCLARATIONS PROSPECTIVES MISE EN GARDE À L'INTENTION DES INVESTISSEURS AMÉRICAINS CONCERNANT LES ESTIMATIONS DES RESSOURCES

Cette présentation renferme des déclarations prospectives qui comportent des risques et des incertitudes. Les facteurs qui peuvent causer une différence importante entre les résultats réels et ceux indiqués dans les déclarations prospectives incluent les changements dans le prix de l'or au marché, la valeur du dollar canadien par rapport au dollar américain, la teneur du minerai extrait et des difficultés imprévues dans les activités minières pouvant influencer sur les revenus et les coûts de production. D'autres éléments, telles des incertitudes en matière de réglementation gouvernementale, pourraient également modifier les résultats. S'il y a lieu, d'autres risques peuvent être décrits dans la notice annuelle ainsi que dans les rapports annuels et intérimaires de Mines Richmond inc.

L'estimation des ressources contenue dans cette présentation a été préparée en conformité avec le Règlement 43-101 sur l'information concernant les projets miniers adopté par les Autorités canadiennes en valeurs mobilières. Les exigences du Règlement 43-101 diffèrent grandement de celles de la Commission des valeurs mobilières des États-Unis soit la United States Securities and Exchange Commission (« SEC »). Dans cette présentation, nous utilisons les termes ressources « mesurées », « indiquées » et « présumées ». Bien que ces termes soient reconnus et requis au Canada, la SEC ne les reconnaît pas. La SEC permet aux entreprises minières américaines, lors de leurs présentations auprès de la SEC, de dévoiler seulement les gîtes minéraux qui constituent des « réserves ». Selon les normes américaines, la minéralisation ne peut pas être classée comme étant une réserve à moins que la décision rendue stipule que la minéralisation peut être économiquement et légalement extraite au moment de rendre la décision. Les investisseurs américains ne doivent pas prendre pour acquis que toute une ressource ou une partie d'une ressource mesurée ou indiquée sera convertie en « réserve ». De plus, les « ressources présumées » recèlent une incertitude quant à leur existence et à la possibilité qu'elles puissent être exploitées de façon économique et légale, et les investisseurs américains ne doivent pas présumer que les « ressources présumées » existent ou peuvent être légalement ou économiquement exploitées, ni qu'elles seront un jour haussées à une catégorie supérieure.

Nous suggérons fortement aux investisseurs américains de considérer les divulgations de notre rapport annuel au moyen du formulaire 20-F, dossier no 001-14598, tel que déposé à la SEC en vertu du Exchange Act, qui peut être obtenu, sans frais, de la société ou sous le profil de la société sur le site Internet de la SEC à l'adresse :

<http://sec.gov/edgar.shtml>.

Richmont Mines, Opérations

Island Gold Mine



2014: 42,079 Au oz sold
2015F: ~ 45,000-50,000 Au oz

On-site 850 tpd mill



RICHMONT
www.richmont-mines.com

Beaufor Mine Property



2014: 52,425 Au oz sold ⁽¹⁾
2015F: ~ 33,000 - 37,000 Au oz

1,200 tpd Camflo Mill (50 km away)



Monique Mine



(1) Includes 4,929 ounces of gold sold from the W Zone.

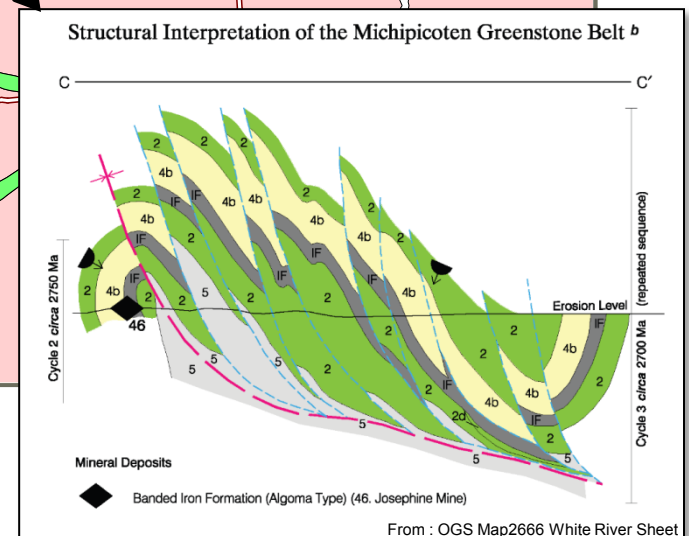
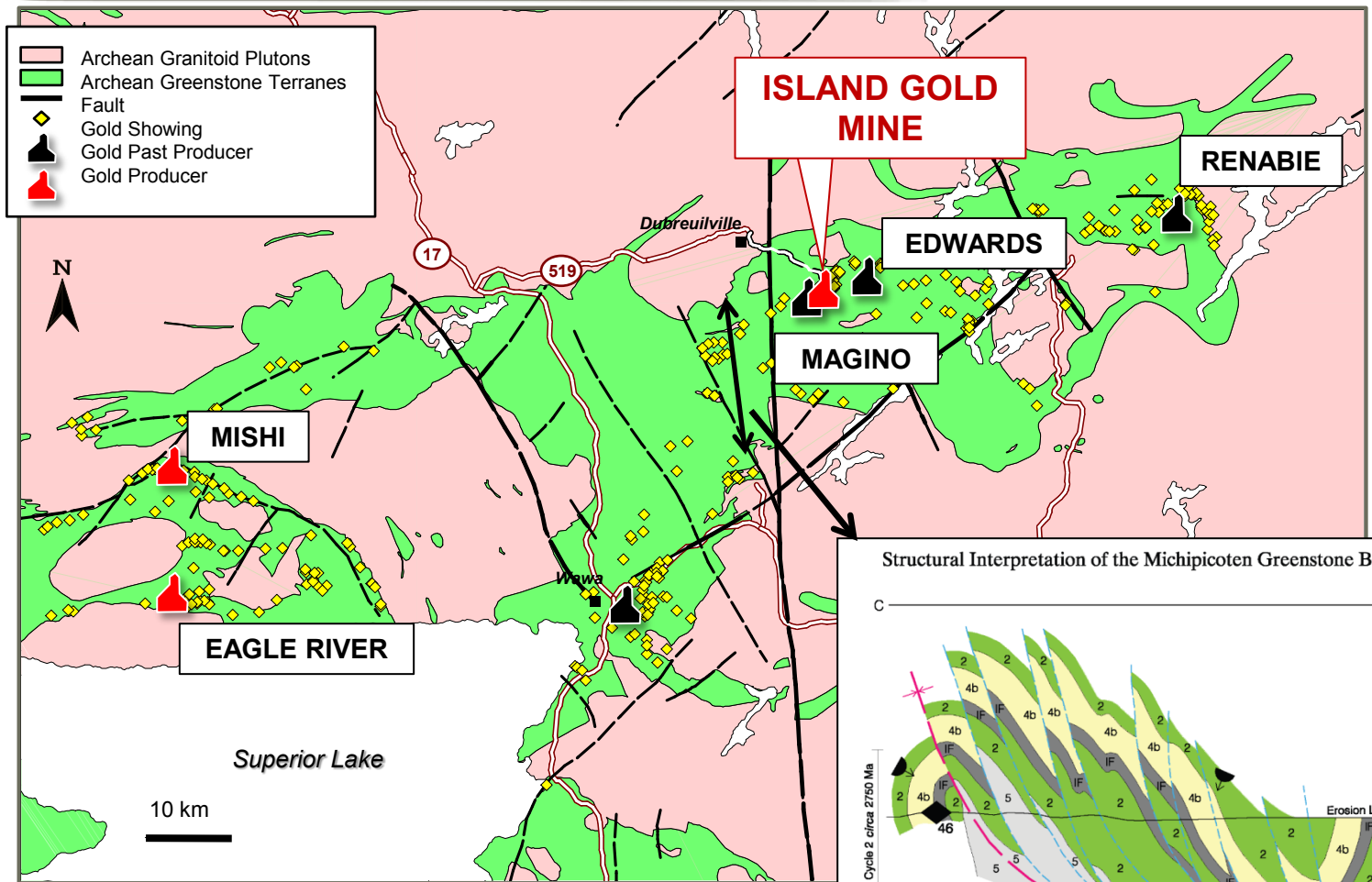
Island Gold Mine

Géologie régionale, sous-province archéenne de Wawa



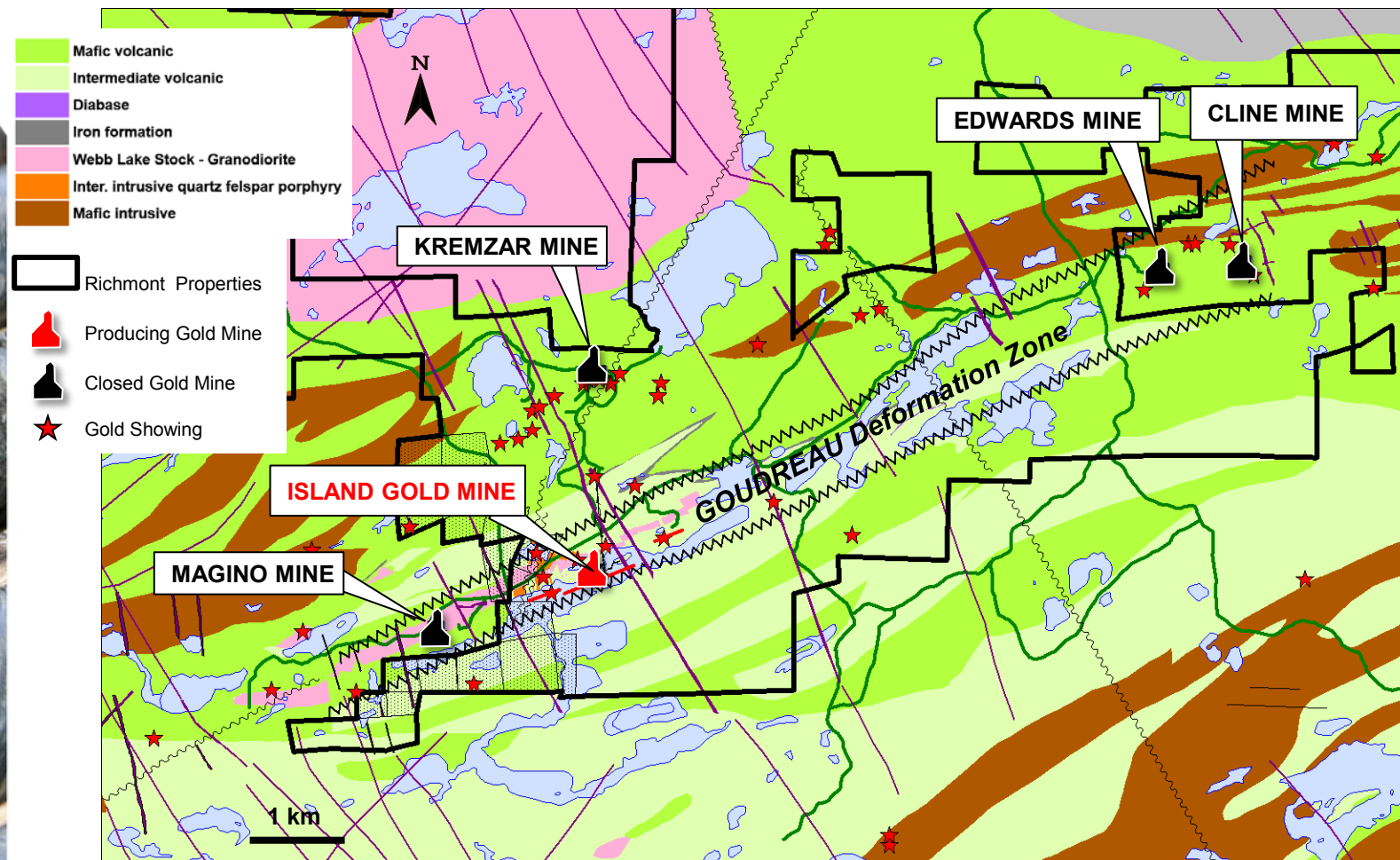
Island Gold Mine

Ceinture de roches vertes de Michipicoten



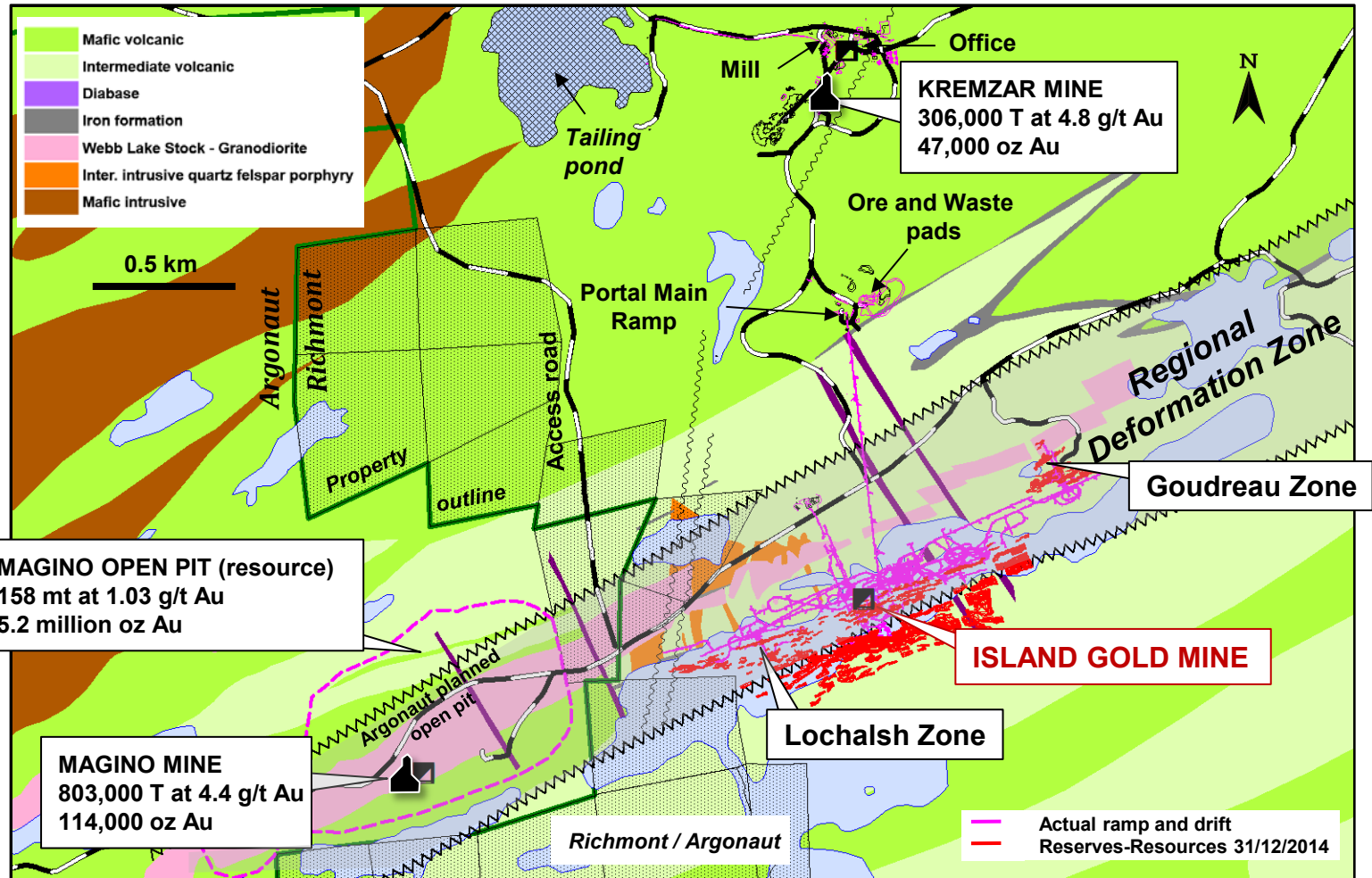
Island Gold Mine

Contexte Géologique



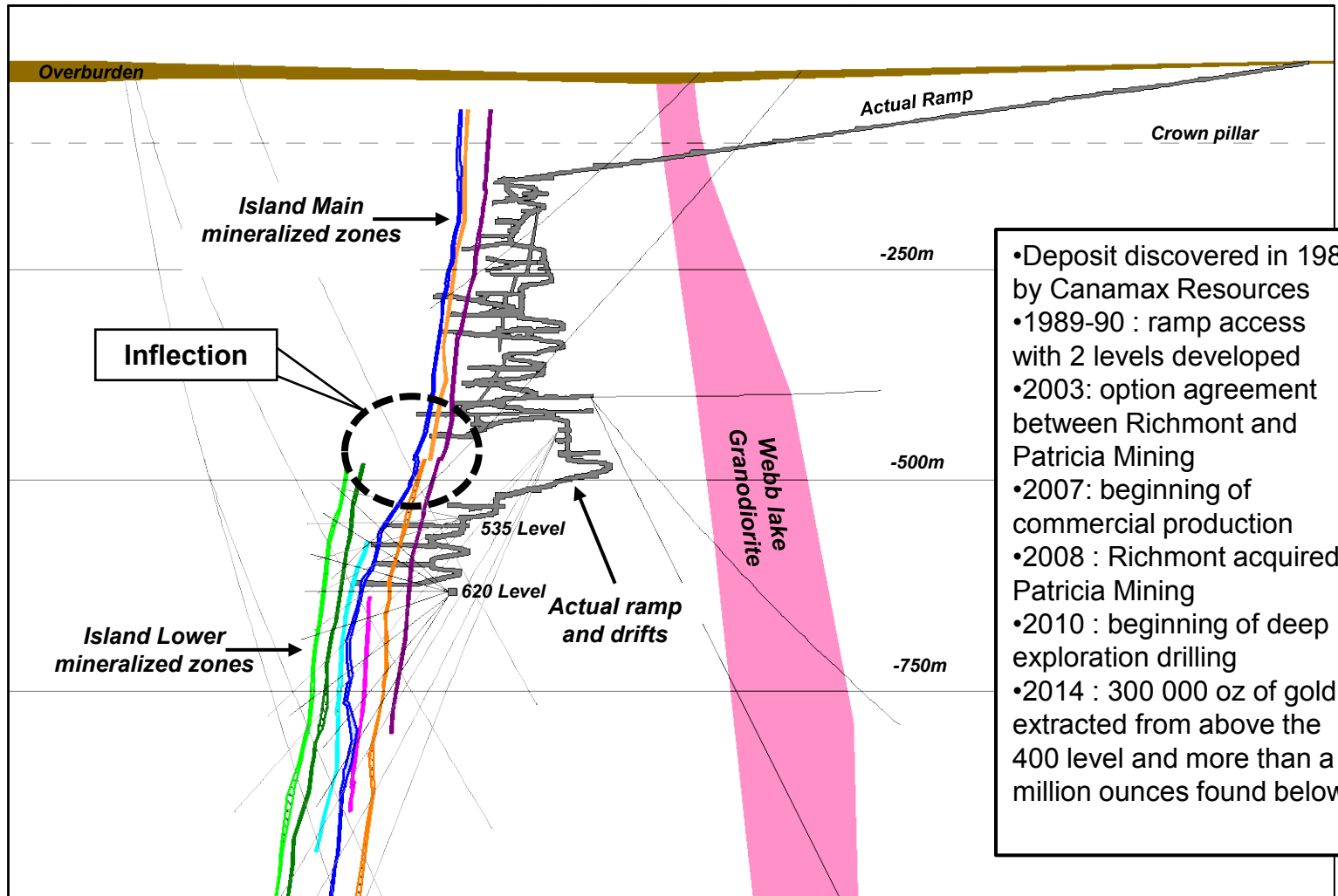
Island Gold Mine

Géologie et Infrastructures



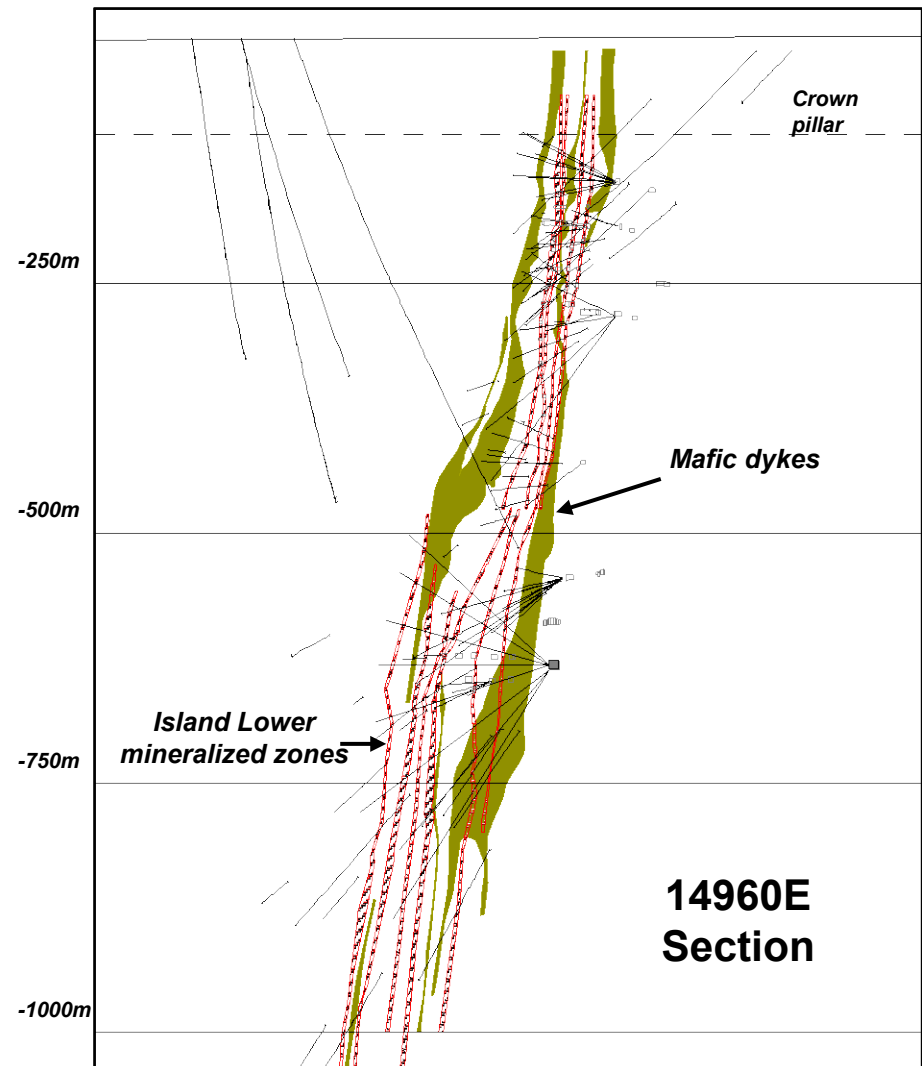
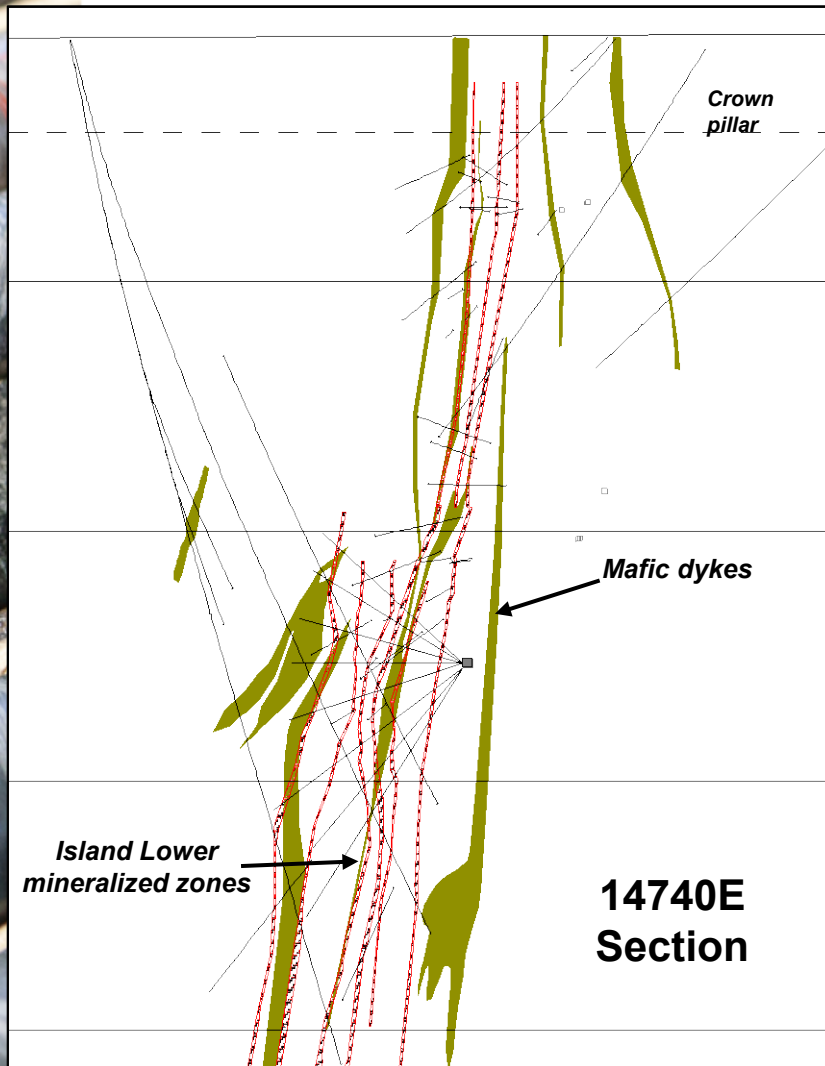
Island Gold Mine

Section schématique des zones minéralisées principales



Island Gold Mine

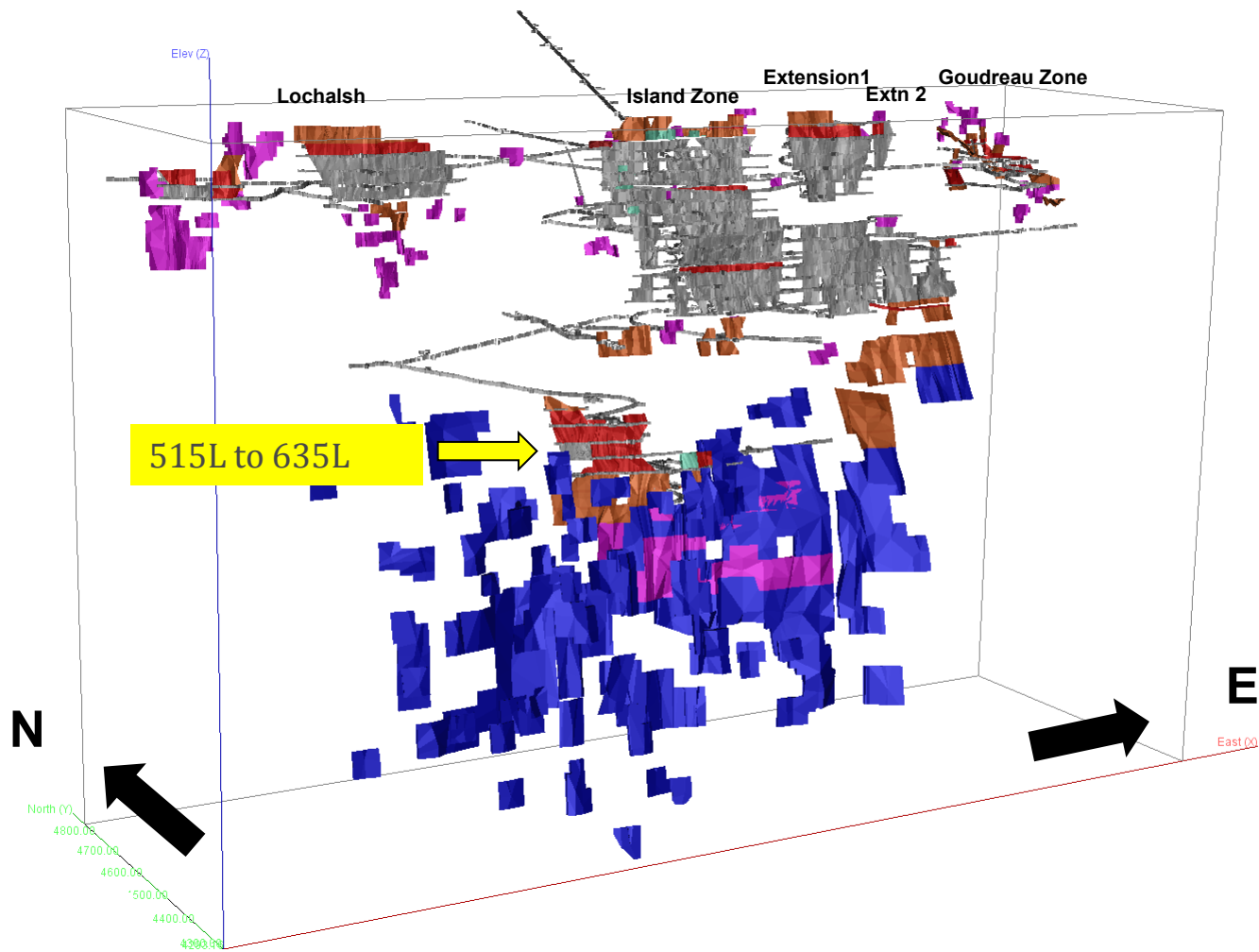
Association entre les dykes et les zones minéralisées





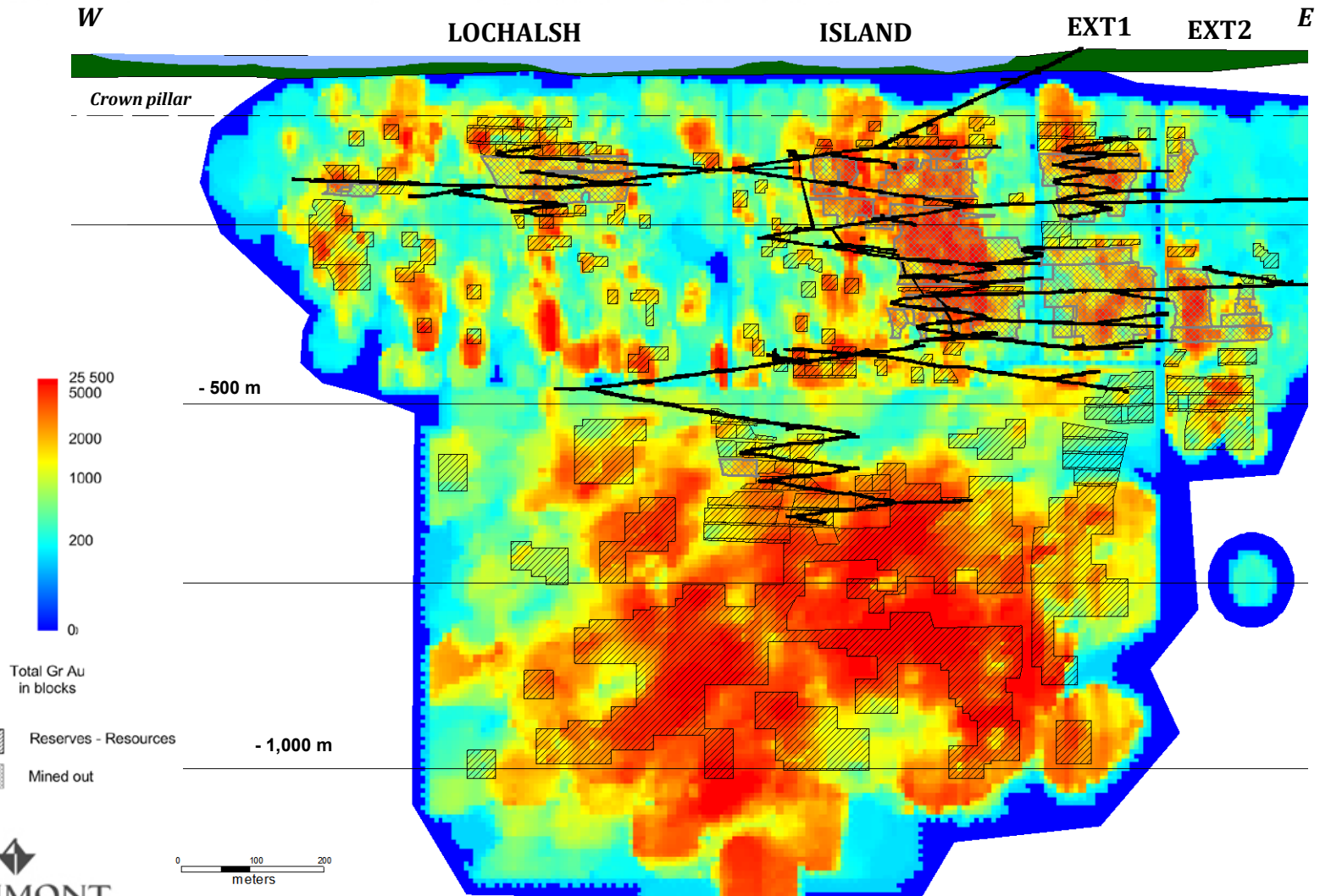
Island Gold Mine

Vue 3D



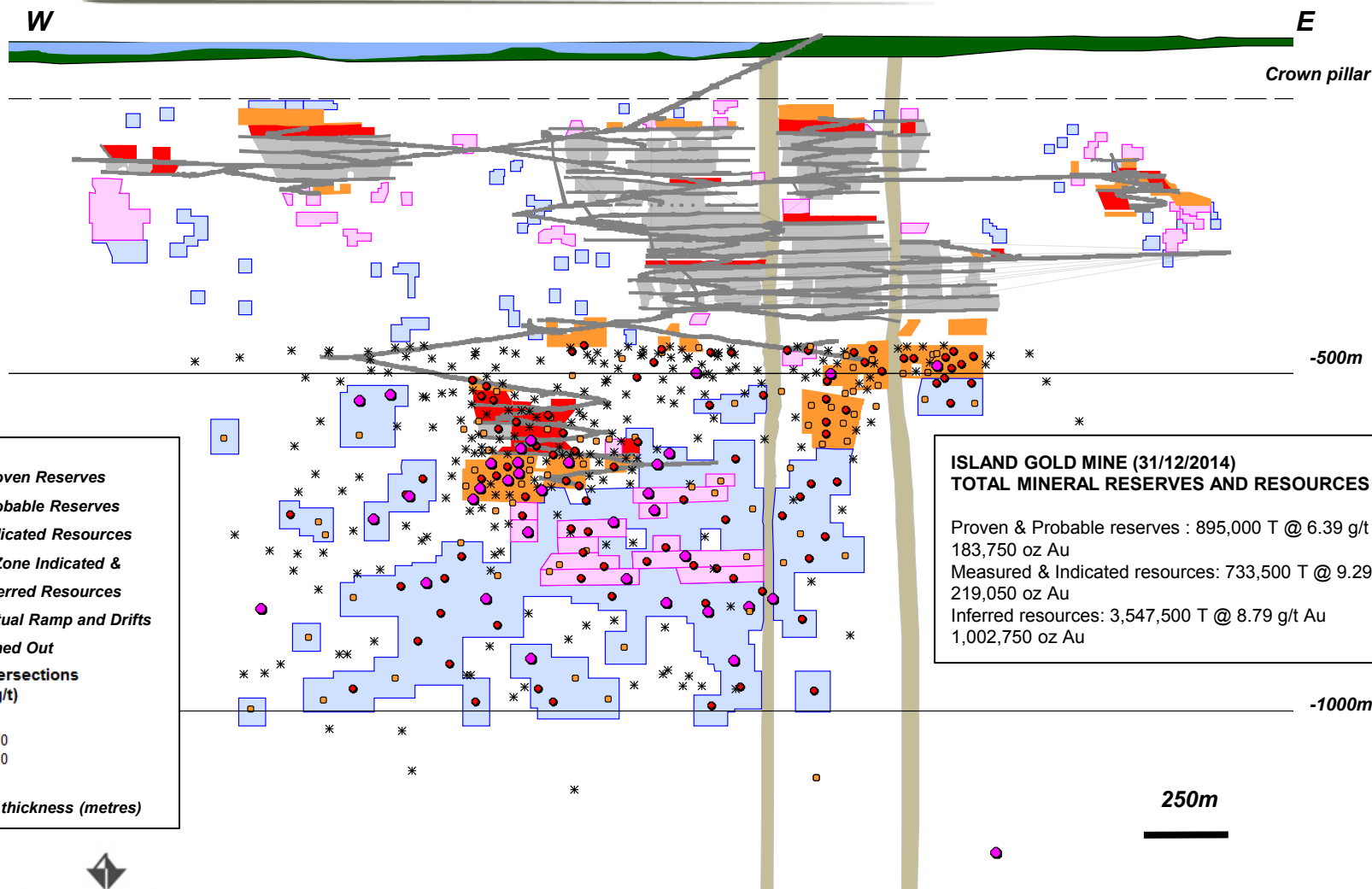
Island Gold Mine

Distribution verticale de l'or



Island Gold Mine

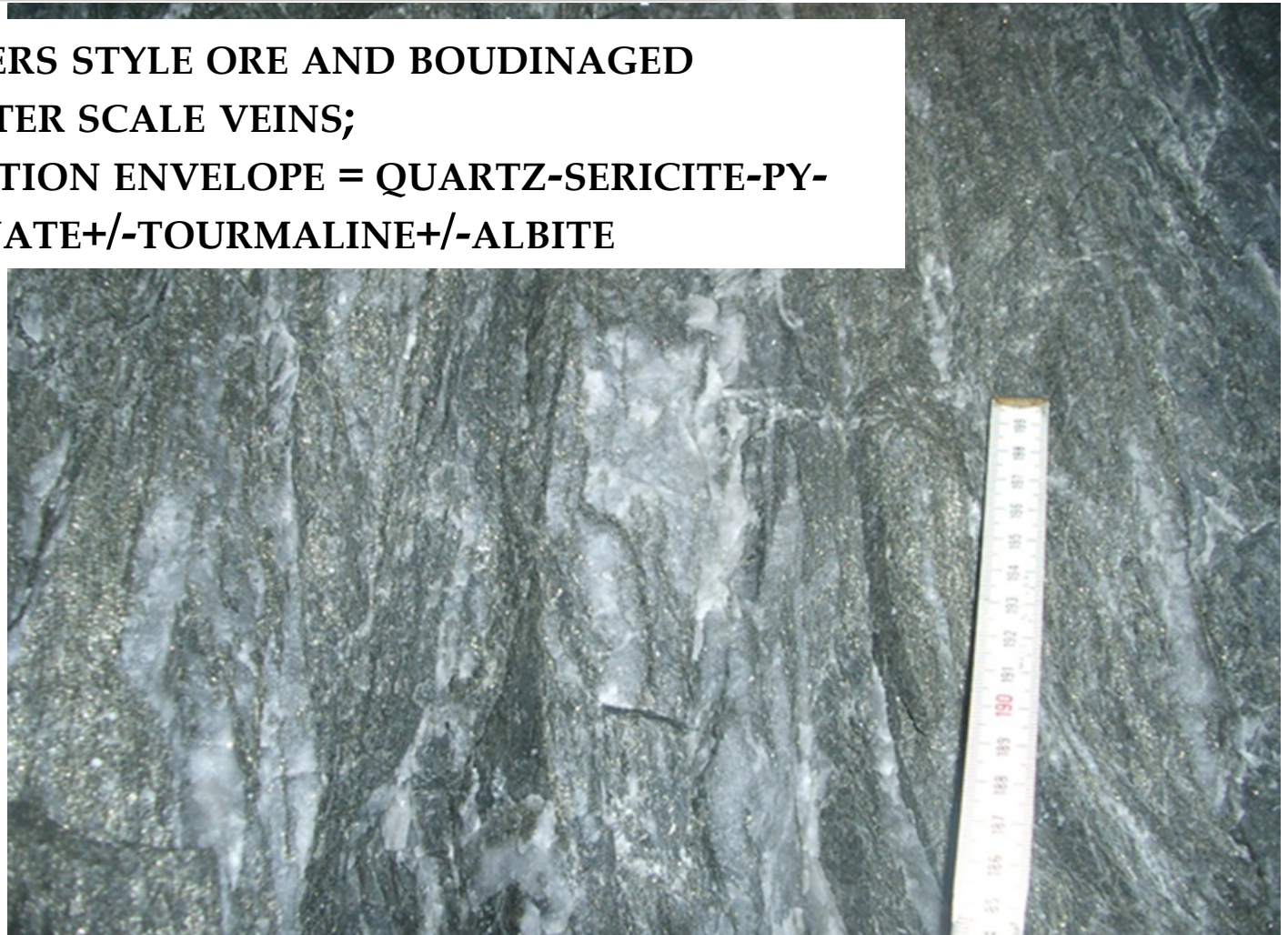
Réserves et Ressources Minérales à la fin de 2014



Island Gold Mine

Zone minéralisée

**STRINGERS STYLE ORE AND BOUDINAGED
DECIMETER SCALE VEINS;
ALTERATION ENVELOPE = QUARTZ-SERICITE-PY-
CARBONATE+/-TOURMALINE+/-ALBITE**





Island Gold Mine

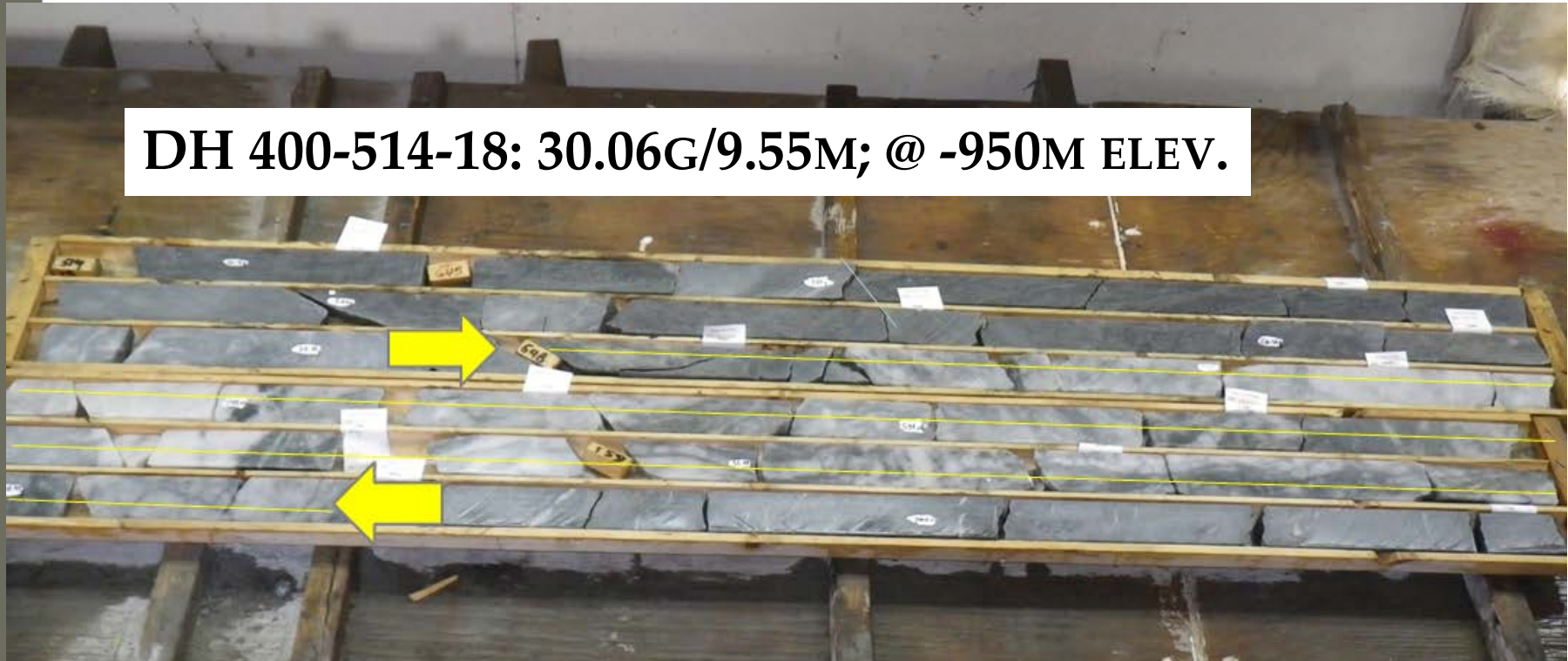
Zone minéralisée



Island Gold Mine

Zone C en profondeur

DH 400-514-18: 30.06G/9.55M; @ -950M ELEV.



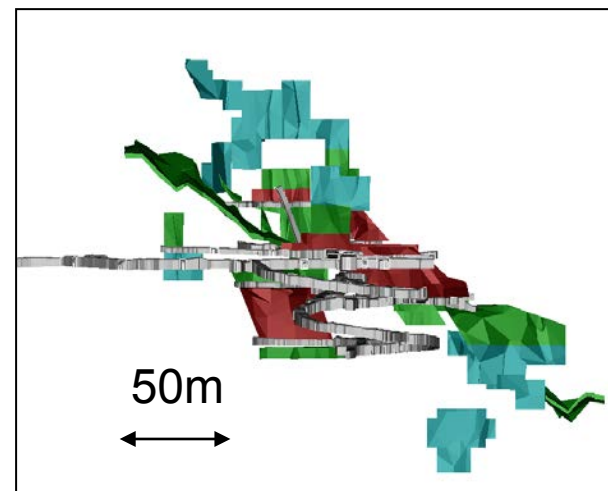
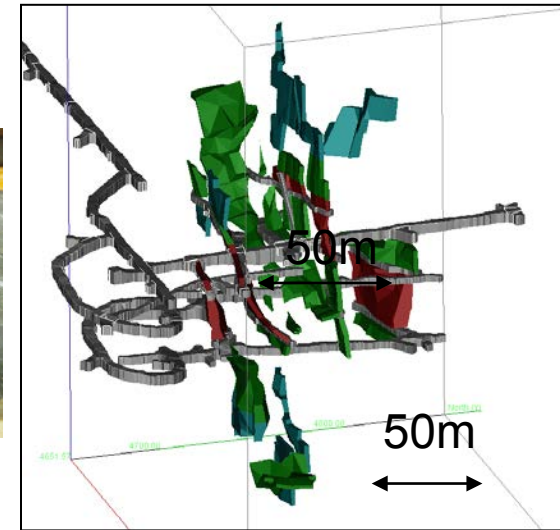
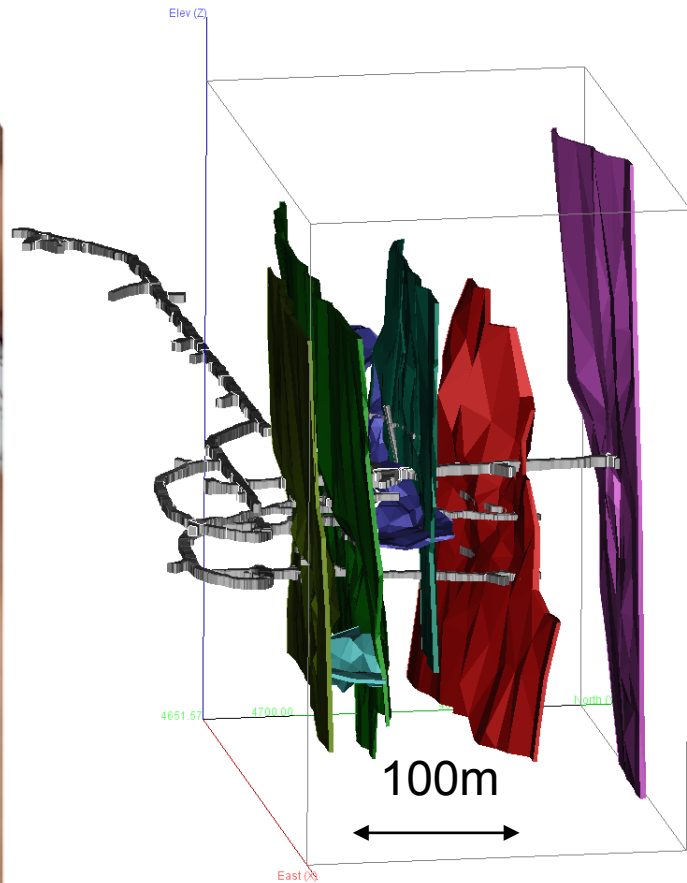
- Smokey quartz vein 4.5 metres wide, weak development of accompanying stringers, vertical zonation of veining style from sheeted veinlets +/- decimeter scale veins in upper levels to up to 2.0 metres veins at depth.



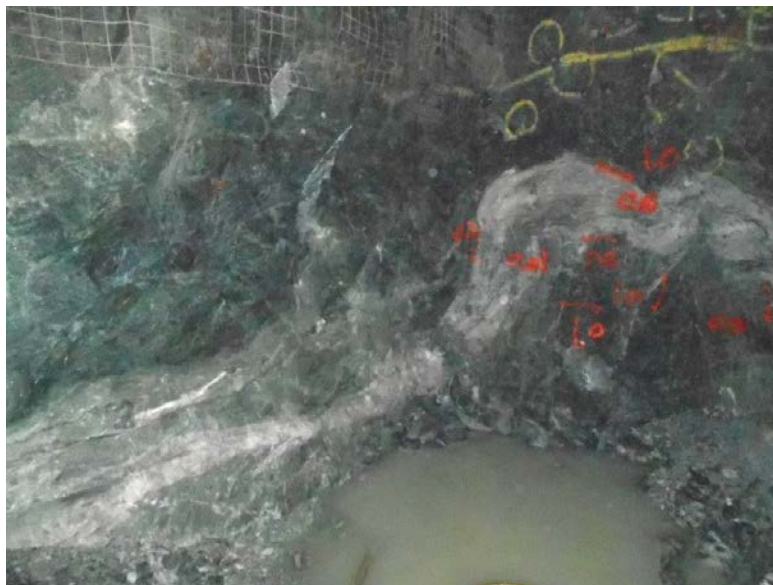
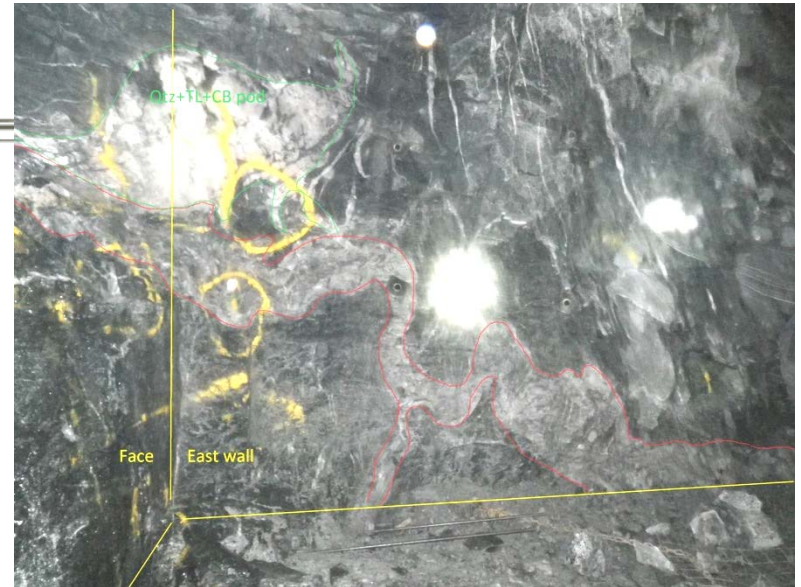
Island Gold Mine, Minéralisation niveaux inférieurs versus niveaux supérieurs

- **Higher grades** in Deeper mineralization averaging 9.0 g/t in the current inferred resource vs. the 5.9 g/t average mined between 2007-2014 in upper mine.
- **Veining more robust** with increasing depth - a change from cm to decimeter stringers and veins progressing into decimeter and metre scale veins with increasing depth.
- **Average zone width** of deep resource 4.5 metres width vs. upper zones averaging 2.7 metres (Press release 02/05/13).
- **Structural-alteration corridor** enveloping all zones appears to be widening at depth from about 50 meters to 100 meters.
- **Alteration** change with less sericitisation and more silicification going deeper.

Island Gold Mine, Zone Goudreau : un système aurifère précoce adjacent au gisement principal

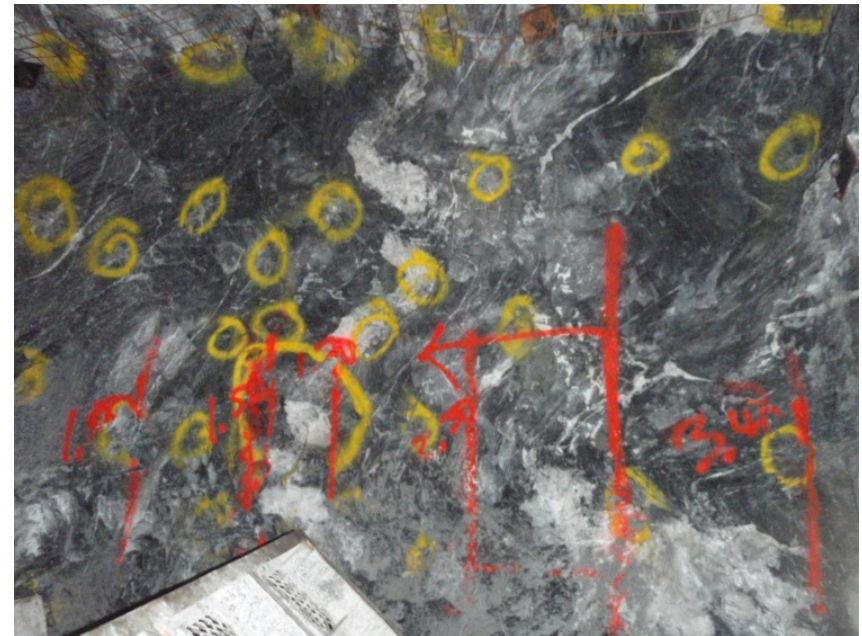


Island Gold Mine, veine aurifère de la zone Goudreau



Island Gold Mine

Zone Goudreau



W

LOCHALSH

ISLAND

EXT1

EXT2

GOUDREAU

E

Crown pillar+

190 Level

- 500 m

Access Ramp

Dyke

Dyke

Exploration/definition drift on the -620 m level

Extend ramp systems

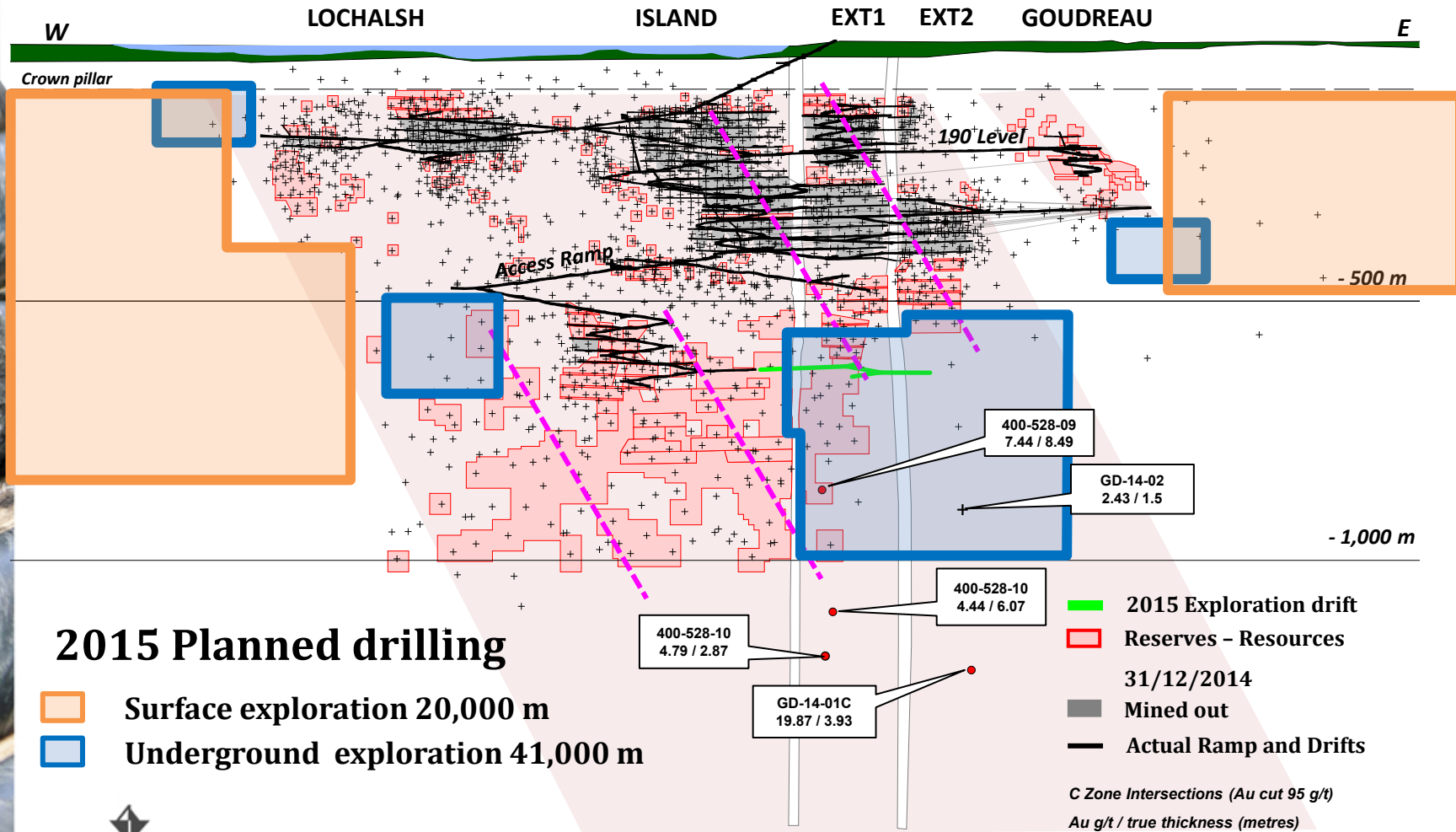
Island Gold
Plan de minage
de 2015

- 1,000 m

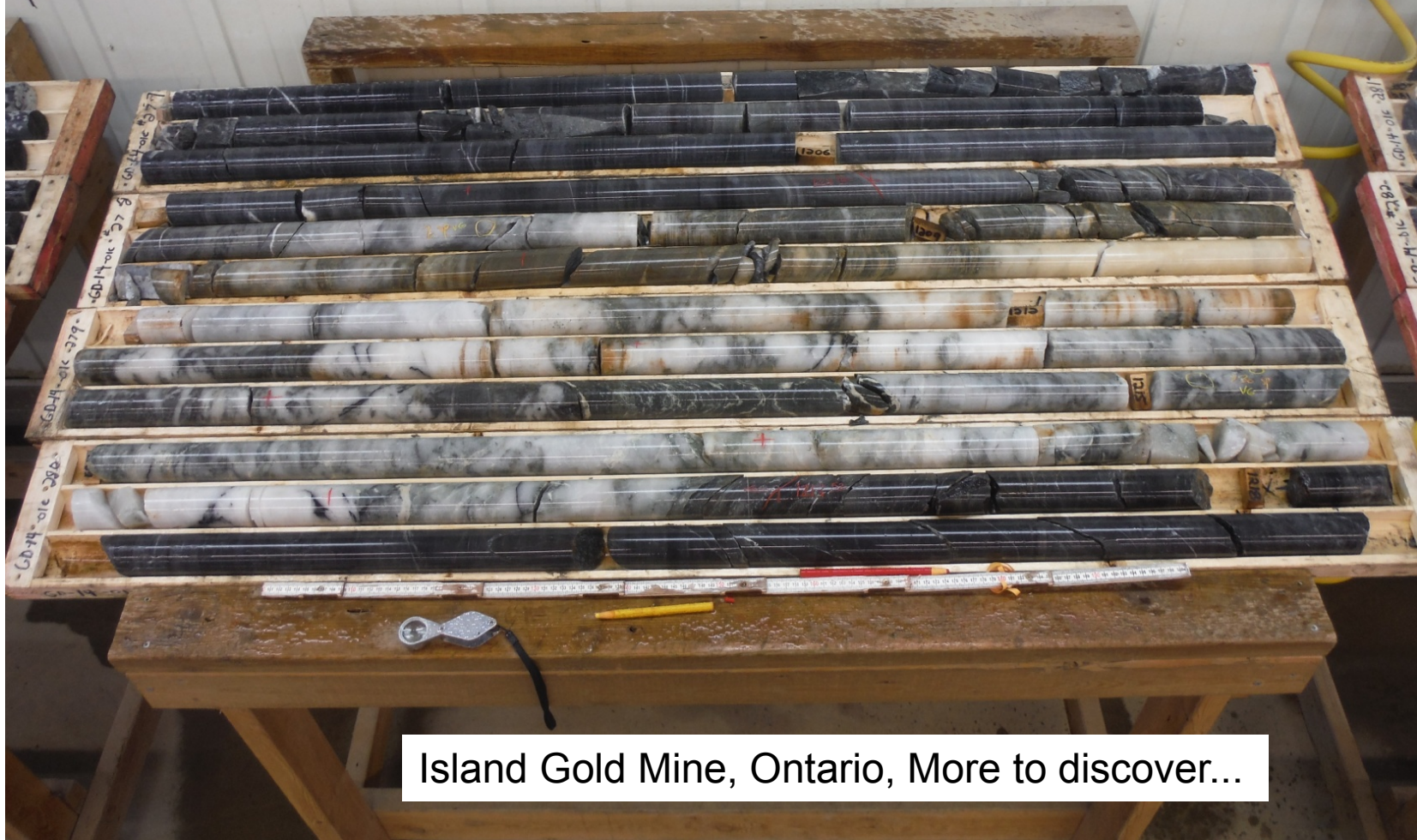
- 2015 Planned Ramp and Drift Development
- 2015 Planned Ore Development
- Reserves 31/12/2014
- Resources 31/12/2014
- 2015 Mining Area
- Mined out
- Actual Ramp and Drifts
- + Drill hole intersections

Island Gold Mine

Planification 2015 de forage d'exploration

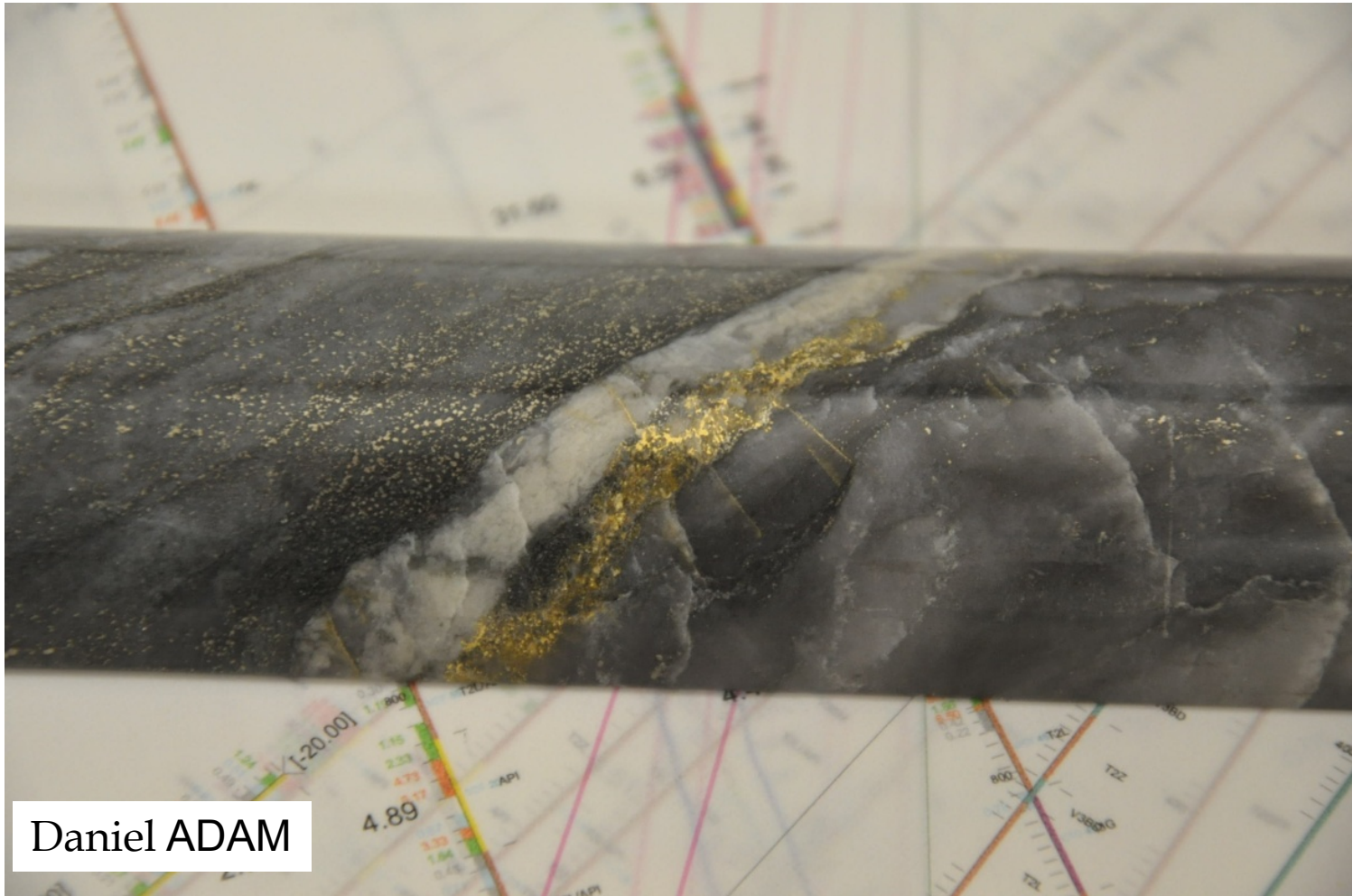


Encore ouvert en profondeur...
GD14-01C : 19.9 g/t sur une épaisseur vraie de 3.9 m



Island Gold Mine, Ontario, More to discover...

Merci



Daniel ADAM